

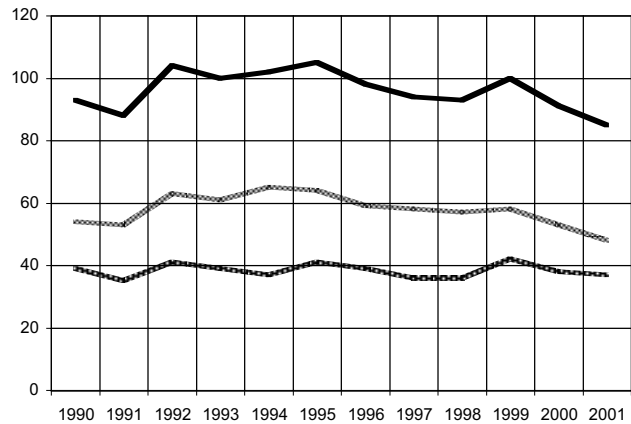


1 ÉTUDIANTS INSCRITS AU SEMESTRE D'HIVER

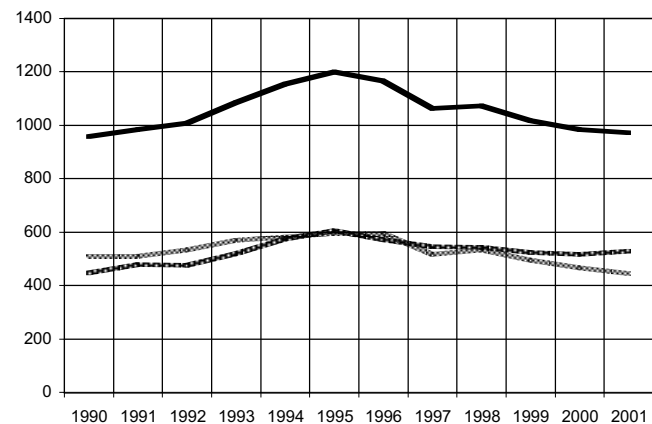
Evolution des effectifs d'étudiants par Facultés

Effectifs inscrits au semestre d'hiver

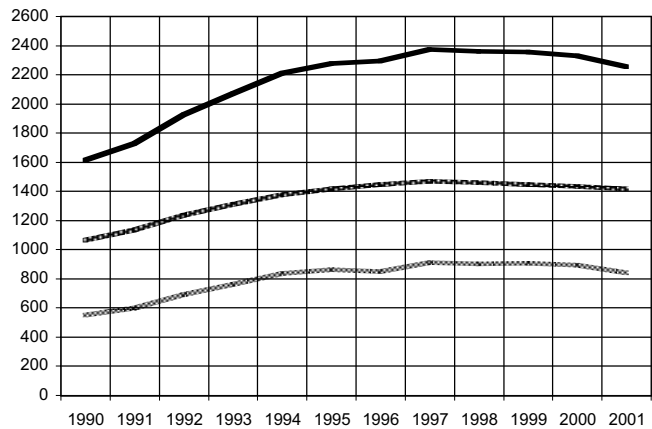
Faculté de théologie



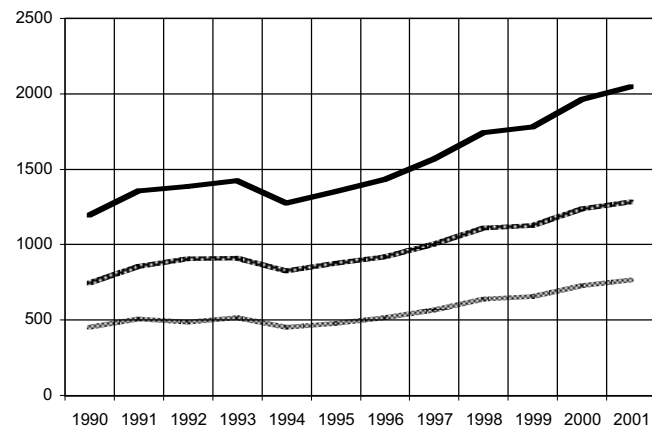
Faculté de droit



Faculté des lettres



Faculté des SSP



— Total - - - Femmes Hommes

1.1 Etudiants, par Facultés, selon le sexe et la nationalité

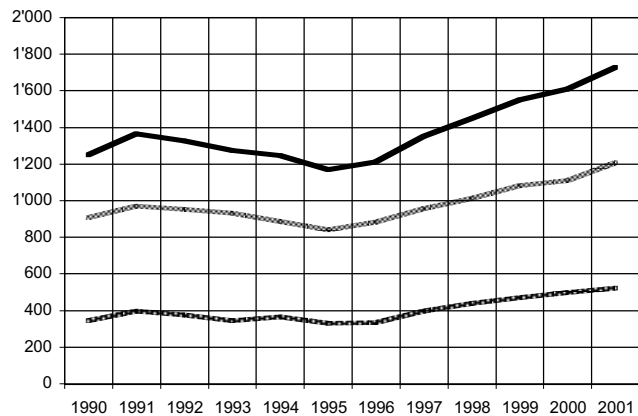
Effectifs inscrits au semestre d'hiver

		1991	1992	1993	1994	1995	1996	1997	1998	1999	2000	2001
Faculté de théologie	Total	88	104	100	102	105	98	94	93	100	91	85
	Hommes	53	63	61	65	64	59	58	57	58	53	48
	Femmes	35	41	39	37	41	39	36	36	42	38	37
	Suisses	69	76	76	78	81	73	75	74	74	66	60
	Etrangers	19	28	24	24	24	25	19	19	26	25	25
Faculté de droit	Total	984	1'008	1'084	1'152	1'198	1'164	1'061	1'072	1'017	982	971
	Hommes	508	533	567	579	594	594	516	531	494	466	443
	Femmes	476	475	517	573	604	570	545	541	523	516	528
	Suisses	706	760	806	847	823	853	827	802	792	774	767
	Etrangers	278	248	278	305	375	311	234	270	225	208	204
Faculté des lettres	Total	1'727	1'924	2'068	2'208	2'273	2'292	2'372	2'358	2'352	2'326	2'252
	Hommes	596	690	758	834	861	849	907	899	905	893	840
	Femmes	1'131	1'234	1'310	1'374	1'412	1'443	1'465	1'459	1'447	1'433	1'412
	Suisses	1'249	1'422	1'520	1'678	1'764	1'809	1'869	1'811	1'811	1'801	1'730
	Etrangers	478	502	548	530	509	483	503	547	541	525	512
Faculté des SSP	Total	1'355	1'385	1'421	1'272	1'351	1'430	1'568	1'742	1'780	1'960	2'045
	Hommes	503	483	514	450	477	512	565	636	654	725	765
	Femmes	852	902	907	822	874	918	1'003	1'106	1'126	1'235	1'280
	Suisses	1'110	1'140	1'189	1'049	1'122	1'208	1'344	1'496	1'521	1'695	1'778
	Etrangers	245	245	232	223	229	222	224	246	259	265	267

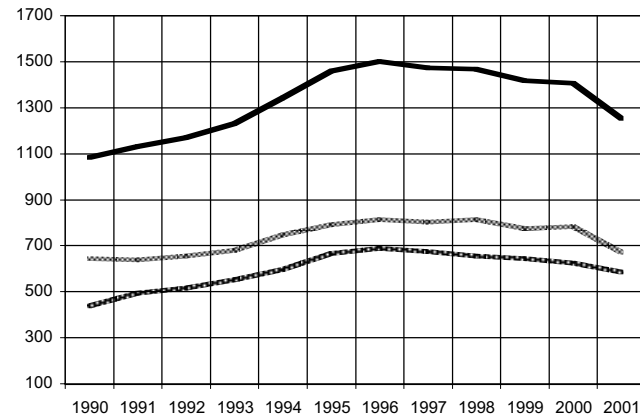
Evolution des effectifs d'étudiants par Facultés

Effectifs inscrits au semestre d'hiver

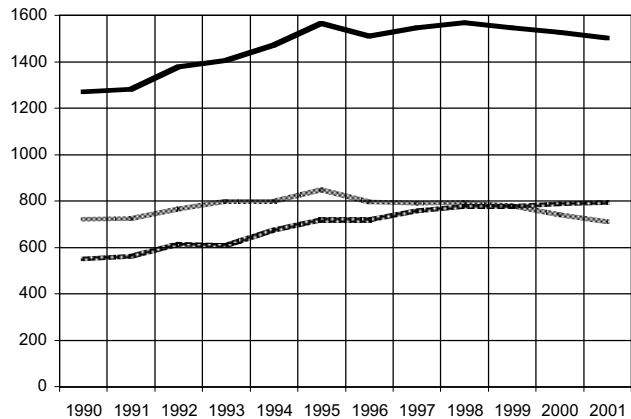
Ecole des HEC



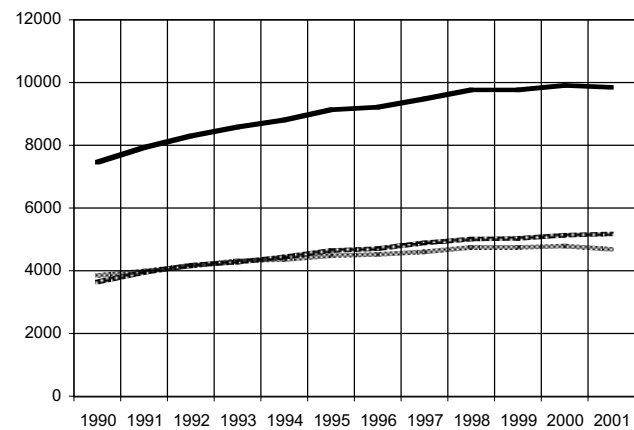
Faculté des sciences



Faculté de médecine



Total UNIL



— Total - - - Femmes Hommes

1.1 Etudiants, par Facultés, selon le sexe et la nationalité

Effectifs inscrits au semestre d'hiver

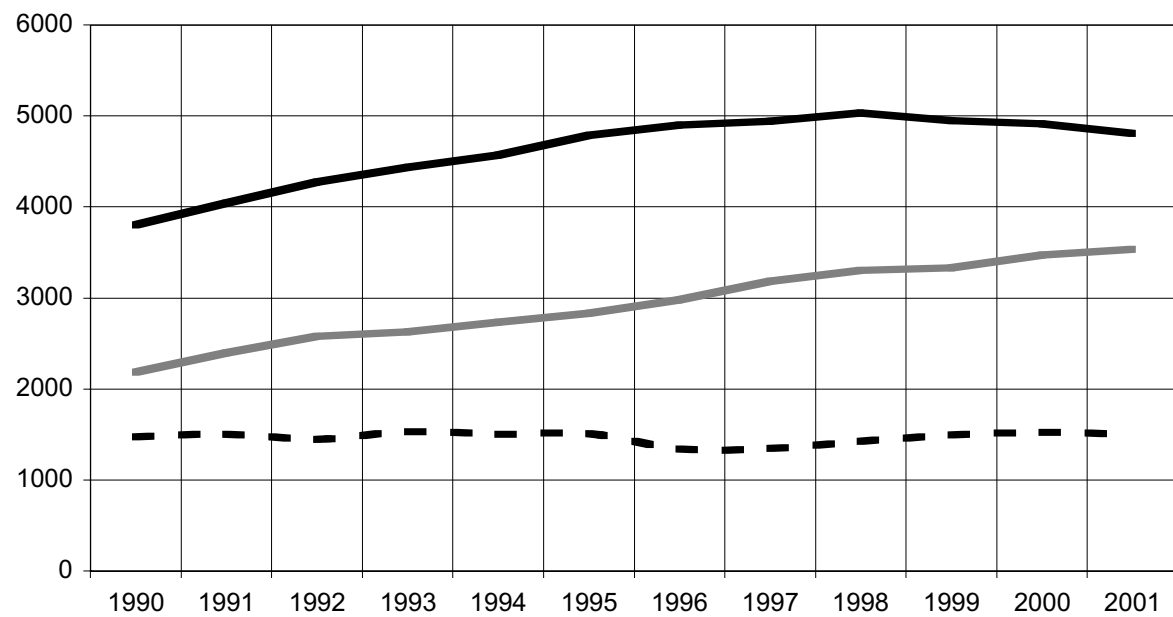
		1991	1992	1993	1994	1995	1996	1997	1998	1999	2000	2001
Ecole des HEC	Total	1'363	1'326	1'274	1'246	1'167	1'211	1'349	1'449	1'548	1'607	1'729
	Hommes	968	951	930	883	838	880	955	1'011	1'079	1'110	1'207
	Femmes	395	375	344	363	329	331	394	438	469	497	522
	Suisses	988	976	906	872	817	868	959	1'016	1'063	1'080	1'150
	Etrangers	375	350	368	374	350	343	390	433	485	527	579
Faculté des sciences	Total	1'129	1'168	1'229	1'341	1'457	1'500	1'472	1'466	1'417	1'405	1'253
	Hommes	636	653	678	745	791	813	800	811	774	783	670
	Femmes	493	515	551	596	666	687	672	655	643	622	583
	Suisses	892	926	957	1'043	1'148	1'189	1'140	1'131	1'082	1'061	975
	Etrangers	237	242	272	298	309	311	332	335	335	344	278
Faculté de médecine	Total	1'281	1'377	1'403	1'470	1'563	1'510	1'545	1'566	1'544	1'525	1'501
	Hommes	722	765	796	797	847	794	789	792	778	738	709
	Femmes	559	612	607	673	716	716	756	774	766	787	792
	Suisses	1'161	1'238	1'266	1'323	1'416	1'383	1'417	1'420	1'383	1'367	1'353
	Etrangers	120	139	137	147	147	127	128	146	161	158	148
TOTAL UNIL	Total	7'927	8'292	8'579	8'791	9'114	9'205	9'461	9'746	9'758	9'896	9'836
	Hommes	3'986	4'138	4'304	4'353	4'472	4'501	4'590	4'737	4'742	4'768	4'682
	Femmes	3'941	4'154	4'275	4'438	4'642	4'704	4'871	5'009	5'016	5'128	5'154
	Suisses	6'175	6'538	6'720	6'890	7'171	7'383	7'631	7'750	7'726	7'844	7'813
	Etrangers	1'752	1'754	1'859	1'901	1'943	1'822	1'830	1'996	2'032	2'052	2'013

1.2 Etudiants, par Facultés, selon le domicile avant le début des études

Critère de l'Accord intercantonal sur la participation au financement des universités

		1991	1992	1993	1994	1995	1996	1997	1998	1999	2000	2001
Faculté de théologie	Total	88	104	100	102	105	98	94	93	100	91	85
	Domicile dans le Canton de Vaud	64	70	67	68	70	66	66	59	63	53	50
	en Suisse	6	8	9	9	8	7	8	13	11	11	10
	à l'étranger	18	26	24	25	27	25	20	21	26	27	25
Faculté de droit	Total	984	1'008	1'084	1'152	1'198	1'164	1'061	1'072	1'017	982	971
	Domicile dans le Canton de Vaud	539	582	616	659	671	693	657	626	600	560	555
	en Suisse	193	202	223	223	208	211	232	231	239	248	255
	à l'étranger	252	224	245	270	319	260	172	215	178	174	161
Faculté des lettres	Total	1'727	1'924	2'068	2'208	2'273	2'292	2'372	2'358	2'352	2'326	2'252
	Domicile dans le Canton de Vaud	928	1'029	1'090	1'186	1'255	1'255	1'265	1'222	1'178	1'167	1'104
	en Suisse	380	464	518	622	649	701	760	758	788	783	773
	à l'étranger	419	431	460	400	369	336	347	378	386	376	375
Faculté des SSP	Total	1'355	1'385	1'421	1'272	1'351	1'430	1'568	1'742	1'780	1'960	2'045
	Domicile dans le Canton de Vaud	638	636	680	611	643	690	747	852	862	958	992
	en Suisse	533	578	579	508	561	609	681	753	772	857	910
	à l'étranger	184	171	162	153	147	131	140	137	146	145	143

Etudiants UNIL, selon le domicile au début des études



- Canton de Vaud
- Ailleurs en Suisse
- - A l'étranger

1.2 Etudiants, par Facultés, selon le domicile avant le début des études

Critère de l'Accord intercantonal sur la participation au financement des universités

		1991	1992	1993	1994	1995	1996	1997	1998	1999	2000	2001
Ecole des HEC	Total	1'363	1'326	1'274	1'246	1'167	1'211	1'349	1'449	1'548	1'607	1'729
	Domicile dans le Canton de Vaud	611	621	570	541	498	535	558	618	625	617	623
	en Suisse	448	447	428	434	417	447	493	525	559	593	644
	à l'étranger	304	258	276	271	252	229	298	306	364	397	462
Faculté des sciences	Total	1'129	1'168	1'229	1'341	1'457	1'500	1'472	1'466	1'417	1'405	1'253
	Domicile dans le Canton de Vaud	598	608	644	693	761	770	743	747	730	703	639
	en Suisse	346	364	376	419	458	486	477	472	416	423	386
	à l'étranger	185	196	209	229	238	244	252	247	271	279	228
Faculté de médecine	Total	1'281	1'377	1'403	1'470	1'563	1'510	1'545	1'566	1'544	1'525	1'501
	Domicile dans le Canton de Vaud	663	727	763	804	885	890	901	902	884	849	844
	en Suisse	485	511	492	514	528	511	529	544	542	555	551
	à l'étranger	133	139	148	152	150	109	115	120	118	121	106
TOTAL UNIL	Total	7'927	8'292	8'579	8'791	9'114	9'205	9'461	9'746	9'758	9'896	9'836
	Domicile dans le Canton de Vaud	4'041	4'273	4'430	4'562	4'783	4'899	4'937	5'026	4'942	4'907	4'807
	en Suisse	2'391	2'574	2'625	2'729	2'829	2'972	3'180	3'296	3'327	3'470	3'529
	à l'étranger	1'495	1'445	1'524	1'500	1'502	1'334	1'344	1'424	1'489	1'519	1'500

1.3 Etudiants par Facultés et orientations d'études, selon le niveau et le sexe

		1991	1992	1993	1994	1995	1996	1997	1998	1999	2000	2001
Total Faculté de théologie		88	104	100	102	105	98	94	93	100	91	85
<i>dont femmes</i>		35	41	39	37	41	39	36	36	42	38	37
1er et 2ème cycle	Licence, diplôme	65	80	78	82	80	77	73	67	69	63	51
	<i>dont femmes</i>	25	34	31	32	32	32	30	30	31	28	22
3ème cycle	Etudes postgrades	12	11	8	9	15	11	10	10	12	13	19
	<i>dont femmes</i>	6	3	3	1	4	3	1	1	5	5	9
	Doctorants	11	13	14	11	10	10	11	16	19	15	15
	<i>dont femmes</i>	4	4	5	4	5	4	5	5	6	5	6
Faculté de droit (sans IPSC)		896	917	987	1'039	1'081	1'036	902	887	810	777	750
<i>dont femmes</i>		440	442	481	525	556	523	477	459	431	420	413
1er et 2ème cycle	Licence, diplôme	757	755	841	894	957	888	759	736	656	625	594
	<i>dont femmes</i>	380	371	418	463	505	467	416	392	361	352	346
3ème cycle	Etudes postgrades	29	59	41	51	21	38	33	38	50	41	33
	<i>dont femmes</i>	15	33	22	28	13	19	18	24	30	24	17
	Doctorants	110	103	105	94	103	110	110	113	104	111	123
	<i>dont femmes</i>	45	38	41	34	38	37	43	43	40	44	50
Inst. de police scientifique et de criminol.		88	91	97	113	117	128	159	185	207	205	221
<i>dont femmes</i>		36	33	36	48	48	47	68	82	92	96	115
1er et 2ème cycle	Licence, diplôme	54	55	52	62	67	87	113	125	135	124	134
	<i>dont femmes</i>	23	21	19	27	27	35	48	60	62	61	74
3ème cycle	Etudes postgrades	20	21	25	29	30	18	26	33	39	42	44
	<i>dont femmes</i>	9	9	12	15	15	5	15	18	23	25	29
	Doctorants	14	15	20	22	20	23	20	27	33	39	43
	<i>dont femmes</i>	4	3	5	6	6	7	5	4	7	10	12
Total Faculté de droit		984	1'008	1'084	1'152	1'198	1'164	1'061	1'072	1'017	982	971
<i>dont femmes</i>		476	475	517	573	604	570	545	541	523	516	528
2ème cycle	Licence, diplôme	811	810	893	956	1'024	975	872	861	791	749	728
	<i>dont femmes</i>	403	392	437	490	532	502	464	452	423	413	420
3ème cycle	Etudes postgrades	49	80	66	80	51	56	59	71	89	83	77
	<i>dont femmes</i>	24	42	34	43	28	24	33	42	53	49	46
	Doctorants	124	118	125	116	123	133	130	140	137	150	166
	<i>dont femmes</i>	49	41	46	40	44	44	48	47	47	54	62

1.3 Etudiants par Facultés et orientations d'études, selon le niveau et le sexe

		1991	1992	1993	1994	1995	1996	1997	1998	1999	2000	2001
Faculté des lettres (sans l'EFM)		1'416	1'597	1'728	1'937	2'071	2'096	2'176	2'145	2'142	2'111	2'034
<i>dont femmes</i>		897	987	1'053	1'181	1'268	1'286	1'311	1'294	1'281	1'250	1'235
1er et 2ème cycle	Licence, diplôme	1'300	1'452	1'574	1'774	1'903	1'918	1'982	1'933	1'912	1'871	1'772
	<i>dont femmes</i>	850	917	979	1'104	1'181	1'194	1'215	1'193	1'171	1'136	1'105
3ème cycle	Etudes postgrades	0	1	1	1	9	9	8	13	9	15	18
	<i>dont femmes</i>	0	0	1	1	8	6	6	6	4	9	11
	Doctorants	116	144	153	162	159	169	186	199	221	225	244
	<i>dont femmes</i>	47	70	73	76	79	86	90	95	106	105	119
Ecole de français moderne		311	327	340	271	202	196	196	213	210	215	218
<i>dont femmes</i>		234	247	257	193	144	157	154	165	166	183	177
1er et 2ème cycle	Licence, diplôme	311	327	340	271	202	196	196	213	210	215	218
	<i>dont femmes</i>	234	247	257	193	144	157	154	165	166	183	177
3ème cycle	Etudes postgrades											
	<i>dont femmes</i>											
	Doctorants											
	<i>dont femmes</i>											
Total Faculté des lettres		1'727	1'924	2'068	2'208	2'273	2'292	2'372	2'358	2'352	2'326	2'252
<i>dont femmes</i>		1'131	1'234	1'310	1'374	1'412	1'443	1'465	1'459	1'447	1'433	1'412
1er et 2ème cycle	Licence, diplôme	1'611	1'779	1'914	2'045	2'105	2'114	2'178	2'146	2'122	2'086	1'990
	<i>dont femmes</i>	1'084	1'164	1'236	1'297	1'325	1'351	1'369	1'358	1'337	1'319	1'282
3ème cycle	Etudes postgrades	0	1	1	1	9	9	8	13	9	15	18
	<i>dont femmes</i>	0	0	1	1	8	6	6	6	4	9	11
	Doctorants	116	144	153	162	159	169	186	199	221	225	244
	<i>dont femmes</i>	47	70	73	76	79	86	90	95	106	105	119
Sciences politiques		530	498	448	360	361	383	366	354	337	373	412
<i>dont femmes</i>		249	234	209	170	169	179	156	143	148	171	194
1er et 2ème cycle	Licence, diplôme	505	474	421	346	337	358	338	320	294	335	381
	<i>dont femmes</i>	243	225	199	166	162	172	147	131	135	160	184
3ème cycle	Etudes postgrades	0	0	0	0	0	0	0	13	19	9	9
	<i>dont femmes</i>	0	0	0	0	0	0	0	6	7	2	3
	Doctorants	25	24	27	14	24	25	28	21	24	29	22
	<i>dont femmes</i>	6	9	10	4	7	7	9	6	6	9	7

1.3 Etudiants par Facultés et orientations d'études, selon le niveau et le sexe

		1991	1992	1993	1994	1995	1996	1997	1998	1999	2000	2001
Sciences sociales		380	391	390	325	339	346	383	383	378	445	496
<i>dont femmes</i>		264	278	269	215	225	234	254	253	253	298	330
1er et 2ème cycle	Licence, diplôme	352	367	358	288	303	314	341	331	310	364	418
	<i>dont femmes</i>	255	269	259	200	208	215	228	216	209	250	285
3ème cycle	Etudes postgrades	0	0	0	0	0	5	4	11	23	29	22
	<i>dont femmes</i>	0	0	0	0	0	5	4	9	15	19	13
	Doctorants	28	24	32	37	36	27	38	41	45	52	56
	<i>dont femmes</i>	9	9	10	15	17	14	22	28	29	29	32
Psychologie		445	496	512	522	588	627	693	815	851	860	841
<i>dont femmes</i>		339	390	413	420	460	481	548	635	654	666	655
1er et 2ème cycle	Licence, diplôme	370	418	424	418	482	532	581	662	671	692	665
	<i>dont femmes</i>	280	330	345	342	379	404	453	508	511	536	515
3ème cycle	Etudes postgrades	59	59	66	75	73	65	78	118	146	127	131
	<i>dont femmes</i>	49	48	55	59	61	57	70	103	118	102	113
	Doctorants	16	19	22	29	33	30	34	35	34	41	45
	<i>dont femmes</i>	10	12	13	19	20	20	25	24	25	28	27
Sciences du sport				71	65	63	74	126	190	214	282	296
<i>dont femmes</i>				16	17	20	24	45	75	71	100	101
1er et 2ème cycle	Licence, diplôme			71	65	63	74	126	190	214	281	295
	<i>dont femmes</i>			16	17	20	24	45	75	71	100	101
3ème cycle	Etudes postgrades											
	<i>dont femmes</i>											
	Doctorants										1	1
	<i>dont femmes</i>										0	0
Total Faculté des SSP		1'355	1'385	1'421	1'272	1'351	1'430	1'568	1'742	1'780	1'960	2'045
<i>dont femmes</i>		852	902	907	822	874	918	1'003	1'106	1'126	1'235	1'280
1er et 2ème cycle	Licence, diplôme	1'227	1'259	1'274	1'117	1'185	1'278	1'386	1'503	1'489	1'672	1'759
	<i>dont femmes</i>	778	824	819	725	769	815	873	930	926	1'046	1'085
3ème cycle	Etudes postgrades	59	59	66	75	73	70	82	142	188	165	162
	<i>dont femmes</i>	49	48	55	59	61	62	74	118	140	123	129
	Doctorants	69	67	81	80	93	82	100	97	103	123	124
	<i>dont femmes</i>	25	30	33	38	44	41	56	58	60	66	66

1.3 Etudiants par Facultés et orientations d'études, selon le niveau et le sexe

		1991	1992	1993	1994	1995	1996	1997	1998	1999	2000	2001
Total Ecole des HEC		1'363	1'326	1'274	1'246	1'167	1'211	1'349	1'449	1'548	1'607	1'729
<i>dont femmes</i>		395	375	344	363	329	331	394	438	469	497	522
1er et 2ème cycle	Licence, diplôme	1'091	1'049	953	963	916	970	1'015	1'085	1'154	1'206	1'298
	<i>dont femmes</i>	325	306	269	282	264	280	307	337	348	370	387
3ème cycle	Etudes postgrades	219	224	253	210	183	177	248	275	302	319	334
	<i>dont femmes</i>	57	57	57	68	53	42	71	80	97	104	100
	Doctorants	53	53	68	73	68	64	86	89	92	82	97
	<i>dont femmes</i>	13	12	18	13	12	9	16	21	24	23	35
Section de mathématiques		92	97	98	105	104	95	101	86	100	124	109
<i>dont femmes</i>		26	21	23	33	27	26	31	19	22	29	28
1er et 2ème cycle	Licence, diplôme	79	84	81	87	87	82	79	71	84	105	94
	<i>dont femmes</i>	23	18	20	30	25	24	21	17	21	26	26
3ème cycle	Etudes postgrades	3	3	2	1	4	0	0	0	0	0	
	<i>dont femmes</i>	1	1	0	0	0	0	0	0	0	0	
	Doctorants	10	10	15	17	13	13	22	15	16	19	15
	<i>dont femmes</i>	2	2	3	3	2	2	10	2	1	3	2
Section de physique		96	95	103	100	96	91	92	98	92	93	86
<i>dont femmes</i>		10	10	16	15	13	10	13	17	17	16	18
1er et 2ème cycle	Licence, diplôme	79	74	82	77	73	70	64	65	55	53	43
	<i>dont femmes</i>	10	10	13	10	8	6	7	8	8	7	6
3ème cycle	Etudes postgrades	1	0	0	1	0	0	0	0	0	0	0
	<i>dont femmes</i>	0	0	0	1	0	0	0	0	0	0	0
	Doctorants	16	21	21	22	23	21	28	33	37	40	43
	<i>dont femmes</i>	0	0	3	4	5	4	6	9	9	9	12
Section de chimie		117	134	137	152	171	140	131	130	141	139	10
<i>dont femmes</i>		45	50	48	50	52	47	41	47	56	53	2
1er et 2ème cycle	Licence, diplôme	47	58	67	79	90	70	60	56	56	60	6
	<i>dont femmes</i>	20	26	26	29	27	20	14	17	18	19	1
3ème cycle	Etudes postgrades	7	6	2	2	3	1	0	0	6	8	1
	<i>dont femmes</i>	4	2	1	1	2	1	0	0	1	3	1
	Doctorants	63	70	68	71	78	69	71	74	79	71	3
	<i>dont femmes</i>	21	22	21	20	23	26	27	30	37	31	0

1.3 Etudiants par Facultés et orientations d'études, selon le niveau et le sexe

		1991	1992	1993	1994	1995	1996	1997	1998	1999	2000	2001
Section de biologie		464	474	523	561	612	682	697	710	680	690	712
<i>dont femmes</i>		211	228	257	270	313	337	345	353	340	332	350
1er et 2ème cycle	Licence, diplôme	296	303	331	336	381	411	409	394	408	417	422
	<i>dont femmes</i>	142	153	178	176	209	218	208	201	210	208	216
3ème cycle	Etudes postgrades	29	31	45	45	51	64	73	74	30	17	35
	<i>dont femmes</i>	15	17	23	21	26	32	40	44	19	6	6
	Doctorants	139	140	147	180	180	207	215	242	242	256	255
	<i>dont femmes</i>	54	58	56	73	78	87	97	108	111	118	128
Section des sciences de la Terre		127	120	136	165	184	198	194	202	188	157	140
<i>dont femmes</i>		30	26	33	39	50	51	50	47	47	35	35
1er et 2ème cycle	Licence, diplôme	94	83	104	132	152	172	158	158	136	112	93
	<i>dont femmes</i>	22	19	28	34	44	47	44	40	36	27	26
3ème cycle	Etudes postgrades	5	8	7	4	4	1	4	2	14	8	12
	<i>dont femmes</i>	1	0	1	0	0	0	0	0	4	3	3
	Doctorants	28	29	25	29	28	25	32	42	38	37	35
	<i>dont femmes</i>	7	7	4	5	6	4	6	7	7	5	6
Section de pharmacie		233	248	232	258	290	294	257	240	216	202	196
<i>dont femmes</i>		171	180	174	189	211	216	192	172	161	157	150
1er et 2ème cycle	Licence, diplôme	199	209	194	214	242	248	225	195	167	163	155
	<i>dont femmes</i>	157	170	159	174	188	191	172	145	129	129	121
3ème cycle	Etudes postgrades	0	2	5	3	4	0	1	3	3	1	3
	<i>dont femmes</i>	0	0	4	0	2	0	1	3	2	1	1
	Doctorants	34	37	33	41	44	46	31	42	46	38	38
	<i>dont femmes</i>	14	10	11	15	21	25	19	24	30	27	28
Total Faculté des sciences		1'129	1'168	1'229	1'341	1'457	1'500	1'472	1'466	1'417	1'405	1'253
<i>dont femmes</i>		493	515	551	596	666	687	672	655	643	622	583
1er et 2ème cycle	Licence, diplôme	794	811	859	925	1'025	1'053	995	939	906	910	813
	<i>dont femmes</i>	374	396	424	453	501	506	466	428	422	416	396
3ème cycle	Etudes postgrades	45	50	61	56	66	66	78	79	53	34	51
	<i>dont femmes</i>	21	20	29	23	30	33	41	47	26	13	11
	Doctorants	290	307	309	360	366	381	399	448	458	461	389
	<i>dont femmes</i>	98	99	98	120	135	148	165	180	195	193	176

1.3 Etudiants par Facultés et orientations d'études, selon le niveau et le sexe

		1991	1992	1993	1994	1995	1996	1997	1998	1999	2000	2001
Total Faculté de médecine		1'281	1'377	1'403	1'470	1'563	1'510	1'545	1'566	1'544	1'525	1'501
<i>dont femmes</i>		559	612	607	673	716	716	756	774	766	787	792
1er cycle	Médecine propédeutique	399	461	474	493	504	493	521	478	440	416	425
	<i>dont femmes</i>	199	231	229	255	273	281	307	286	262	250	259
2ème cycle	Médecine clinique	517	530	536	575	619	635	631	658	646	633	611
	<i>dont femmes</i>	226	248	238	256	275	292	280	304	303	315	311
3ème cycle	Etudes postgrades	8	13	5	6	6	5	2	4	13	12	16
	<i>dont femmes</i>	1	1	2	2	4	2	1	3	10	9	11
	Doctorants	357	373	388	396	434	377	391	426	445	464	449
	<i>dont femmes</i>	133	132	138	160	164	141	168	181	191	213	211
Total UNIL		7'927	8'292	8'579	8'791	9'114	9'205	9'461	9'746	9'758	9'896	9'836
<i>dont femmes</i>		3'941	4'154	4'275	4'438	4'642	4'704	4'871	5'009	5'016	5'128	5'154
1er et 2ème cycle	Licence, diplôme	6'515	6'779	6'981	7'156	7'458	7'595	7'671	7'737	7'617	7'735	7'675
	<i>dont femmes</i>	3'414	3'595	3'683	3'790	3'971	4'059	4'096	4'125	4'052	4'157	4'162
3ème cycle	Etudes postgrades	392	438	460	437	403	394	487	594	666	641	677
	<i>dont femmes</i>	158	171	181	197	188	172	227	297	335	312	317
	Doctorants	1'020	1'075	1'138	1'198	1'253	1'216	1'303	1'415	1'475	1'520	1'484
	<i>dont femmes</i>	369	388	411	451	483	473	548	587	629	659	675

1.3 Etudiants par Facultés et orientations d'études, selon le niveau et le sexe

1991	1992	1993	1994	1995	1996	1997	1998	1999	2000	2001
------	------	------	------	------	------	------	------	------	------	------

Séries faisant abstraction de la Section de chimie, transférée à l'EPFL le 1.10.2001

Section de chimie		117	134	137	152	171	140	131	130	141	139	10
	<i>dont femmes</i>	45	50	48	50	52	47	41	47	56	53	2
1er et 2ème cycle	Licence, diplôme	47	58	67	79	90	70	60	56	56	60	6
	<i>dont femmes</i>	20	26	26	29	27	20	14	17	18	19	1
3ème cycle	Etudes postgrades	7	6	2	2	3	1	0	0	6	8	1
	<i>dont femmes</i>	4	2	1	1	2	1	0	0	1	3	1
	Doctorants	63	70	68	71	78	69	71	74	79	71	3
	<i>dont femmes</i>	21	22	21	20	23	26	27	30	37	31	0

Faculté des sciences sans la chimie		1'012	1'034	1'092	1'189	1'286	1'360	1'341	1'336	1'276	1'266	1'243
	<i>dont femmes</i>	448	465	503	546	614	640	631	608	587	569	581
1er et 2ème cycle	Licence, diplôme	747	753	792	846	935	983	935	883	850	850	807
	<i>dont femmes</i>	354	370	398	424	474	486	452	411	404	397	395
3ème cycle	Etudes postgrades	38	44	59	54	63	65	78	79	47	26	50
	<i>dont femmes</i>	17	18	28	22	28	32	41	47	25	10	10
	Doctorants	227	237	241	289	288	312	328	374	379	390	386
	<i>dont femmes</i>	77	77	77	100	112	122	138	150	158	162	176

Total UNIL, sans la chimie		7'810	8'158	8'442	8'639	8'943	9'065	9'330	9'616	9'617	9'757	9'826
	<i>dont femmes</i>	3'896	4'104	4'227	4'388	4'590	4'657	4'830	4'962	4'960	5'075	5'152
1er et 2ème cycle	Licence, diplôme	6'468	6'721	6'914	7'077	7'368	7'525	7'611	7'681	7'561	7'675	7'669
	<i>dont femmes</i>	3'394	3'569	3'657	3'761	3'944	4'039	4'082	4'108	4'034	4'138	4'161
3ème cycle	Etudes postgrades	385	432	458	435	400	393	487	594	660	633	676
	<i>dont femmes</i>	154	169	180	196	186	171	227	297	334	309	316
	Doctorants	957	1'005	1'070	1'127	1'175	1'147	1'232	1'341	1'396	1'449	1'481
	<i>dont femmes</i>	348	366	390	431	460	447	521	557	592	628	675

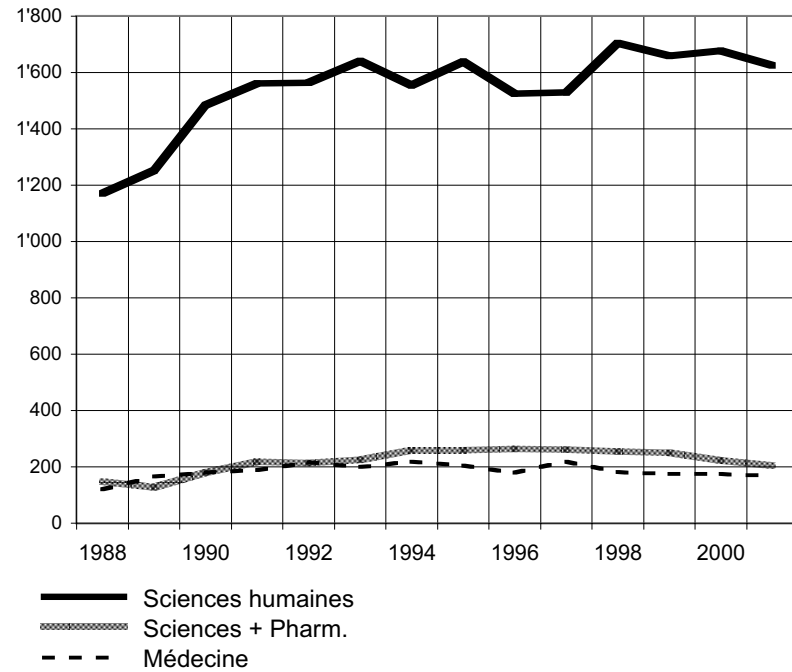


2 ÉTUDIANTS DÉBUTANTS, NOUVEAUX ÉTUDIANTS

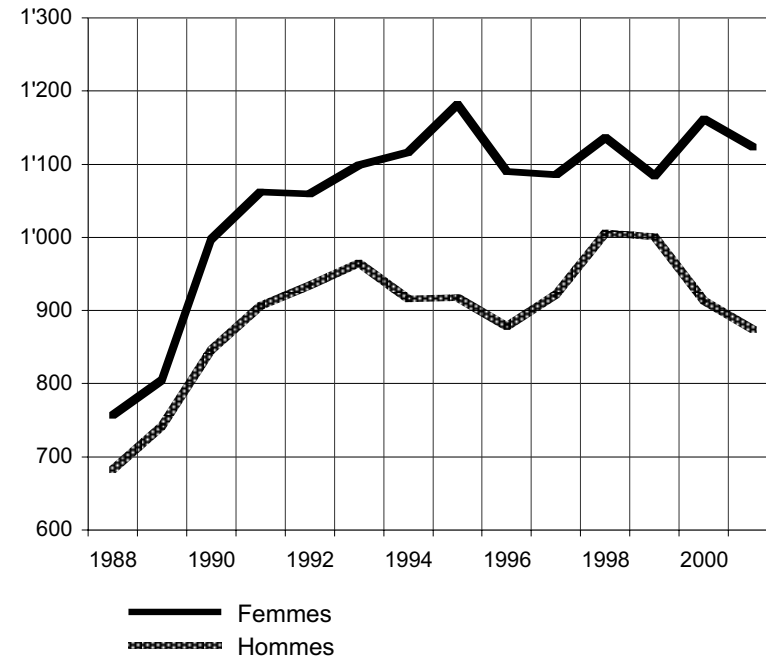
Nombre d'étudiants débutants immatriculés par année civile

Etudiants qui commencent pour la première fois des études universitaires en Suisse

Par groupes de disciplines



Selon le sexe



2.1 Etudiants débutants à l'UNIL 1er, 2ème, 3ème cycle et candidats au doctorat

Source : Office fédéral de la statistique

Etudiants qui commencent pour la première fois des études universitaires en Suisse

Subdivision		1991	1992	1993	1994	1995	1996	1997	1998	1999	2000	2001
Théologie	Total	18	23	16	21	23	14	20	20	22	20	20
	dont femmes	8	12	5	8	9	7	6	8	10	12	9
Droit	Total	368	311	366	407	475	416	342	400	337	298	262
	dont femmes	188	144	185	214	254	202	192	211	169	167	157
Lettres	Total	296	329	361	381	373	331	330	318	341	359	307
	dont femmes	194	201	206	244	242	216	206	199	203	222	202
EFM	Total	163	217	206	128	85	95	99	116	107	105	103
	dont femmes	122	160	149	100	64	78	77	82	85	88	80
SSP	Total	317	285	349	275	390	345	382	433	392	451	441
	dont femmes	206	211	227	191	279	244	247	271	245	303	285
HEC	Total	399	399	343	343	292	323	356	418	460	444	491
	dont femmes	138	119	110	117	88	106	114	137	136	153	166
Sciences	Total	179	164	188	204	220	223	219	221	225	198	175
	dont femmes	86	64	90	81	102	97	83	95	110	87	96
Pharmacie	Total	39	50	36	54	38	41	42	34	26	25	29
	dont femmes	31	37	30	37	29	36	30	26	20	22	21
Médecine	Total	189	215	199	219	204	180	218	182	175	175	169
	dont femmes	89	111	97	124	115	103	131	106	106	108	107
Sciences humaines	Total	1'561	1'564	1'641	1'555	1'638	1'524	1'529	1'705	1'659	1'677	1'624
	dont femmes	856	847	882	874	936	853	842	908	848	945	899
Sciences + Pharm.	Total	218	214	224	258	258	264	261	255	251	223	204
	dont femmes	117	101	120	118	131	133	113	121	130	109	117
Médecine	Total	189	215	199	219	204	180	218	182	175	175	169
	dont femmes	89	111	97	124	115	103	131	106	106	108	107
TOTAL UNIL	Total	1'968	1'993	2'064	2'032	2'100	1'968	2'008	2'142	2'085	2'075	1'997
	dont femmes	1'062	1'059	1'099	1'116	1'182	1'089	1'086	1'135	1'084	1'162	1'123

2.2 Etudiants débutants à l'UNIL

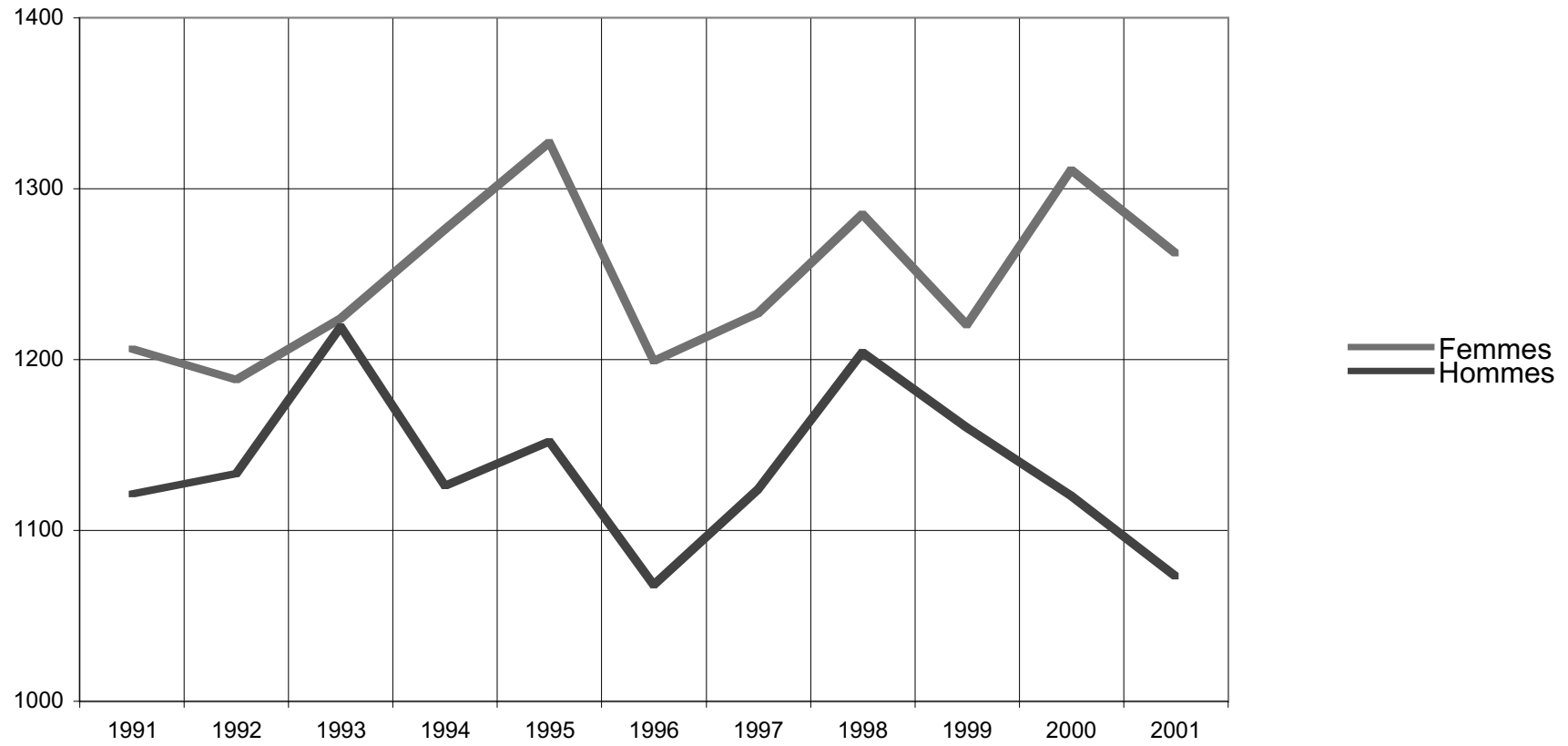
Seulement 1er et 2ème cycle

Source : Office fédéral de la statistique

Etudiants qui commencent pour la première fois des études universitaires en Suisse

Subdivision		1991	1992	1993	1994	1995	1996	1997	1998	1999	2000	2001
Théologie	Total	15	20	15	16	17	12	16	14	21	19	15
	dont femmes	6	12	5	8	8	7	5	7	10	11	6
Droit	Total	356	302	353	393	464	401	329	375	310	274	241
	dont femmes	181	137	179	206	247	196	184	196	153	158	144
Lettres	Total	281	311	348	372	367	323	325	307	336	348	299
	dont femmes	185	190	201	238	237	210	204	192	200	214	197
EFM	Total	163	217	206	128	85	95	99	116	107	105	103
	dont femmes	122	160	149	100	64	78	77	82	85	88	80
SSP	Total	310	279	343	270	384	335	372	423	385	443	436
	dont femmes	204	206	223	187	276	237	244	264	241	299	281
HEC	Total	372	361	295	320	274	298	303	355	401	384	430
	dont femmes	130	108	93	112	84	98	93	121	117	129	137
Sciences	Total	154	137	159	164	194	186	182	180	165	154	132
	dont femmes	75	56	78	67	84	78	69	78	73	68	75
Pharmacie	Total	39	46	31	48	37	40	38	33	24	25	27
	dont femmes	31	36	26	35	28	35	28	26	19	22	21
Médecine	Total	176	200	178	203	195	176	202	167	162	168	159
	dont femmes	85	109	88	117	111	102	122	100	100	105	104
Sciences humaines	Total	1'497	1'490	1'560	1'499	1'591	1'464	1'444	1'590	1'560	1'573	1'524
	dont femmes	828	813	850	851	916	826	807	862	806	899	845
Sciences + Pharm.	Total	193	183	190	212	231	226	220	213	189	179	159
	dont femmes	106	92	104	102	112	113	97	104	92	90	96
Médecine	Total	176	200	178	203	195	176	202	167	162	168	159
	dont femmes	85	109	88	117	111	102	122	100	100	105	104
TOTAL UNIL	Total	1'866	1'873	1'928	1'914	2'017	1'866	1'866	1'970	1'911	1'920	1'842
	dont femmes	1'019	1'014	1'042	1'070	1'139	1'041	1'026	1'066	998	1'094	1'045

Nouveaux étudiants par année civile, selon le sexe



2.3 Nouveaux étudiants par Facultés, selon le niveau et le sexe

Etudiants qui commencent pour la première fois des études à l'UNIL

		1991	1992	1993	1994	1995	1996	1997	1998	1999	2000	2001
Total Faculté de théologie		19	24	16	22	23	15	22	21	20	15	19
<i>dont femmes</i>		7	13	6	7	8	6	5	8	8	7	7
1er et 2ème cycle	Licence, diplôme	14	19	14	17	15	13	16	13	18	14	10
	<i>dont femmes</i>	5	12	6	7	6	6	4	6	8	6	2
3ème cycle	Etudes postgrades	4	2	2	4	7	1	3	4	0	1	8
	<i>dont femmes</i>	2	0	0	0	1	0	0	1	0	1	4
	Doctorants	1	3	0	1	1	1	3	4	2	0	1
	<i>dont femmes</i>	0	1	0	0	1	0	1	1	0	0	1
Faculté de droit (sans IPSC)		378	313	376	404	465	404	309	350	293	260	236
<i>dont femmes</i>		195	148	189	212	252	198	177	183	149	148	131
1er et 2ème cycle	Licence, diplôme	369	300	360	387	457	385	295	329	267	232	213
	<i>dont femmes</i>	189	139	180	203	245	190	168	170	133	134	118
3ème cycle	Etudes postgrades	6	12	12	17	8	18	10	19	25	24	18
	<i>dont femmes</i>	5	9	7	9	7	8	6	12	16	12	12
	Doctorants	3	1	4	0	0	1	4	2	1	4	5
	<i>dont femmes</i>	1	0	2	0	0	0	3	1	0	2	1
Inst. de police scientifique et de criminol.		21	29	24	23	31	41	60	66	68	64	62
<i>dont femmes</i>		8	10	8	14	14	13	26	33	34	37	42
1er et 2ème cycle	Licence, diplôme	16	22	19	20	22	36	52	56	52	51	49
	<i>dont femmes</i>	4	7	6	12	9	12	23	29	24	30	34
3ème cycle	Etudes postgrades	5	6	5	3	8	1	7	8	14	10	12
	<i>dont femmes</i>	4	3	2	2	5	0	3	4	9	6	7
	Doctorants	0	1	0	0	1	4	1	2	2	3	1
	<i>dont femmes</i>	0	0	0	0	0	1	0	0	1	1	1
Total Faculté de droit		399	342	400	427	496	445	369	416	361	324	298
<i>dont femmes</i>		203	158	197	226	266	211	203	216	183	185	173
1er et 2ème cycle	Licence, diplôme	385	322	379	407	479	421	347	385	319	283	262
	<i>dont femmes</i>	193	146	186	215	254	202	191	199	157	164	152
3ème cycle	Etudes postgrades	11	18	17	20	16	19	17	27	39	34	30
	<i>dont femmes</i>	9	12	9	11	12	8	9	16	25	18	19
	Doctorants	3	2	4	0	1	5	5	4	3	7	6
	<i>dont femmes</i>	1	0	2	0	0	1	3	1	1	3	2

2.3 Nouveaux étudiants par Facultés, selon le niveau et le sexe

Etudiants qui commencent pour la première fois des études à l'UNIL

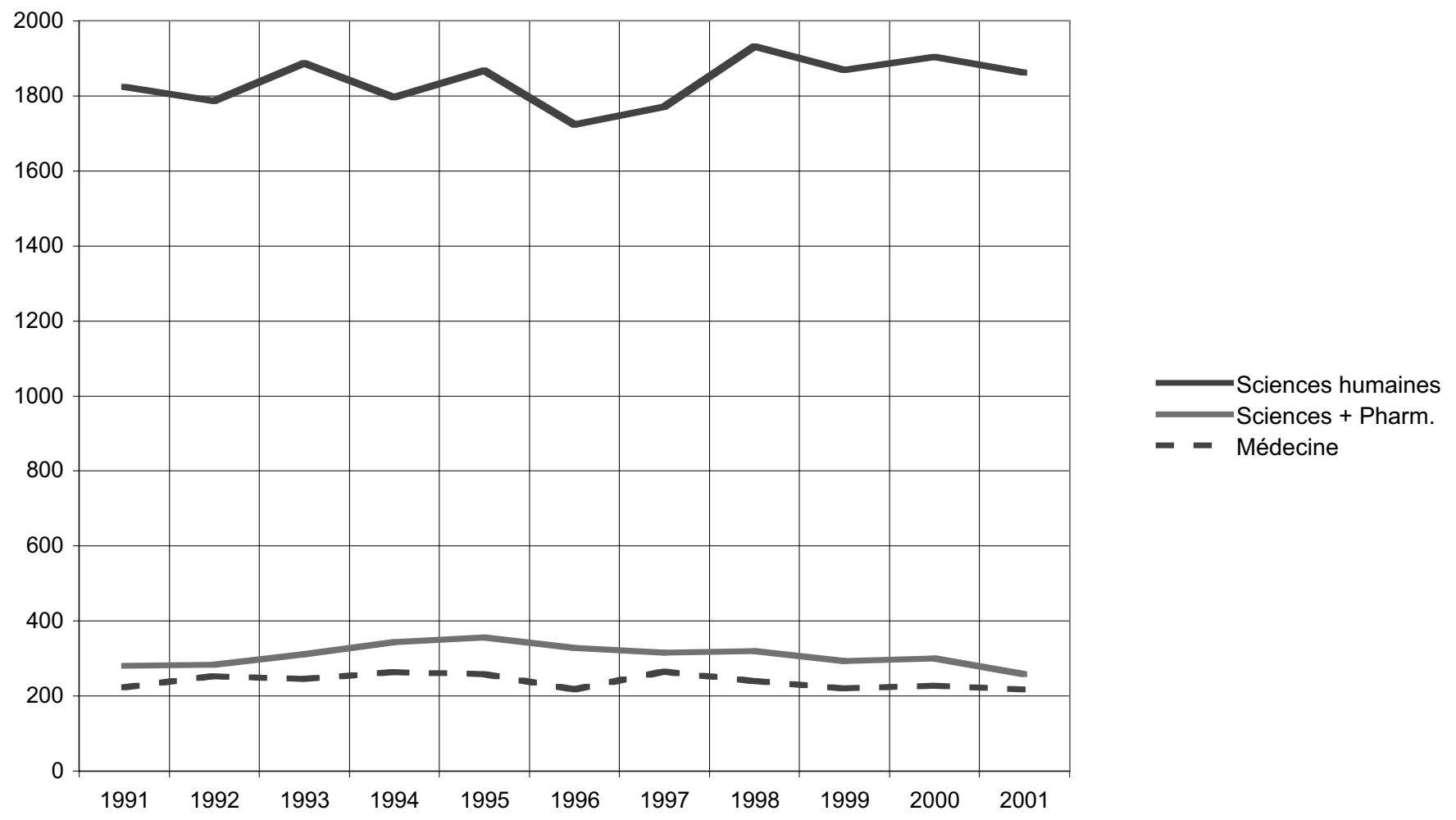
		1991	1992	1993	1994	1995	1996	1997	1998	1999	2000	2001
Faculté des lettres (sans l'EFM)		346	368	401	424	418	363	355	342	380	401	356
<i>dont femmes</i>		218	222	227	264	263	233	223	209	219	242	230
1er et 2ème cycle	Licence, diplôme	334	353	387	411	405	353	347	328	368	387	342
	<i>dont femmes</i>	214	215	221	257	252	226	219	201	214	235	224
3ème cycle	Etudes postgrades	0	0	0	0	3	1	1	1	0	3	1
	<i>dont femmes</i>	0	0	0	0	3	0	0	0	0	3	0
	Doctorants	12	15	14	13	10	9	7	13	12	11	13
	<i>dont femmes</i>	4	7	6	7	8	7	4	8	5	4	6
Ecole de français moderne		175	227	214	137	89	99	105	126	106	104	106
<i>dont femmes</i>		129	165	155	107	66	82	83	90	84	88	80
1er et 2ème cycle	Licence, diplôme	175	227	214	137	89	99	105	126	106	104	106
	<i>dont femmes</i>	129	165	155	107	66	82	83	90	84	88	80
3ème cycle	Etudes postgrades											
	<i>dont femmes</i>											
	Doctorants											
	<i>dont femmes</i>											
Total Faculté des lettres		521	595	615	561	507	462	460	468	486	505	462
<i>dont femmes</i>		347	387	382	371	329	315	306	299	303	330	310
1er et 2ème cycle	Licence, diplôme	509	580	601	548	494	452	452	454	474	491	448
	<i>dont femmes</i>	343	380	376	364	318	308	302	291	298	323	304
3ème cycle	Etudes postgrades	0	0	0	0	3	1	1	1	0	3	1
	<i>dont femmes</i>	0	0	0	0	3	0	0	0	0	3	0
	Doctorants	12	15	14	13	10	9	7	13	12	11	13
	<i>dont femmes</i>	4	7	6	7	8	7	4	8	5	4	6
Total Faculté des SSP		387	345	406	329	453	396	458	496	458	518	496
<i>dont femmes</i>		248	249	264	232	311	273	294	321	293	352	321
1er et 2ème cycle	Licence, diplôme	380	336	400	317	440	382	437	468	434	491	474
	<i>dont femmes</i>	242	242	260	223	302	260	277	298	276	331	304
3ème cycle	Etudes postgrades	6	5	4	10	10	13	15	22	20	22	17
	<i>dont femmes</i>	6	3	4	8	9	13	13	18	15	20	14
	Doctorants	1	4	2	2	3	1	6	6	4	5	5
	<i>dont femmes</i>	0	4	0	1	0	0	4	5	2	1	3

2.3 Nouveaux étudiants par Facultés, selon le niveau et le sexe

Etudiants qui commencent pour la première fois des études à l'UNIL

		1991	1992	1993	1994	1995	1996	1997	1998	1999	2000	2001
Total Ecole des HEC		498	480	450	457	388	405	462	530	543	542	586
<i>dont femmes</i>		162	131	122	144	105	120	129	157	161	166	184
1er et 2ème cycle	Licence, diplôme	422	400	346	383	323	339	333	394	434	429	484
	<i>dont femmes</i>	143	113	101	122	90	106	102	127	126	139	145
3ème cycle	Etudes postgrades	73	80	99	71	60	64	122	130	100	103	92
	<i>dont femmes</i>	19	18	19	22	15	14	24	28	32	23	34
	Doctorants	3	0	5	3	5	2	7	6	9	10	10
	<i>dont femmes</i>	0	0	2	0	0	0	3	2	3	4	5
Faculté des sciences sans pharmacie		228	224	267	271	286	268	263	271	254	262	218
<i>dont femmes</i>		95	83	103	101	125	105	104	117	118	104	108
1er et 2ème cycle	Licence, diplôme	181	182	211	209	229	218	204	205	184	201	157
	<i>dont femmes</i>	79	70	89	77	95	82	76	85	80	80	83
3ème cycle	Etudes postgrades	10	9	8	10	9	5	6	5	9	11	7
	<i>dont femmes</i>	6	3	4	5	7	2	3	3	2	5	2
	Doctorants	37	33	48	52	48	45	53	61	61	50	54
	<i>dont femmes</i>	10	10	10	19	23	21	25	29	36	19	23
Section de pharmacie		52	59	44	72	69	59	52	48	38	38	39
<i>dont femmes</i>		39	46	38	51	49	48	38	38	30	34	30
1er et 2ème cycle	Licence, diplôme	51	54	39	65	66	57	51	45	37	37	39
	<i>dont femmes</i>	38	44	33	49	47	47	38	36	30	33	30
3ème cycle	Etudes postgrades	0	2	2	3	1	0	0	1	1	0	0
	<i>dont femmes</i>	0	0	2	0	1	0	0	1	0	0	0
	Doctorants	1	3	3	4	2	2	1	2	0	1	0
	<i>dont femmes</i>	1	2	3	2	1	1	0	1	0	1	0
Total Faculté des sciences		280	283	311	343	355	327	315	319	292	300	257
<i>dont femmes</i>		134	129	141	152	174	153	142	155	148	138	138
1er et 2ème cycle	Licence, diplôme	232	236	250	274	295	275	255	250	221	238	196
	<i>dont femmes</i>	117	114	122	126	142	129	114	121	110	113	113
3ème cycle	Etudes postgrades	10	11	10	13	10	5	6	6	10	11	7
	<i>dont femmes</i>	6	3	6	5	8	2	3	4	2	5	2
	Doctorants	38	36	51	56	50	47	54	63	61	51	54
	<i>dont femmes</i>	11	12	13	21	24	22	25	30	36	20	23

Nouveaux étudiants par année civile, par groupes de facultés



2.3 Nouveaux étudiants par Facultés, selon le niveau et le sexe

Etudiants qui commencent pour la première fois des études à l'UNIL

		1991	1992	1993	1994	1995	1996	1997	1998	1999	2000	2001
Total Faculté de médecine		223	252	245	263	257	217	265	239	220	227	217
<i>dont femmes</i>		105	121	112	144	134	121	148	129	124	133	129
1er cycle	Médecine propédeutique	181	204	191	214	206	185	216	184	171	183	178
	<i>dont femmes</i>	88	110	90	125	114	108	125	105	102	113	113
2ème cycle	Médecine clinique	15	19	14	26	15	19	21	17	15	10	15
	<i>dont femmes</i>	7	7	4	11	6	10	8	5	8	4	9
3ème cycle	Etudes postgrades	5	7	2	4	6	2	1	2	4	8	2
	<i>dont femmes</i>	1	1	2	1	4	0	0	2	3	5	1
	Doctorants	22	22	38	19	30	11	27	36	30	26	22
	<i>dont femmes</i>	9	3	16	7	10	3	15	17	11	11	6
Total UNIL		2'327	2'321	2'443	2'402	2'479	2'267	2'351	2'489	2'380	2'431	2'335
<i>dont femmes</i>		1'206	1'188	1'224	1'276	1'327	1'199	1'227	1'285	1'220	1'311	1'262
1er et 2ème cycle	Licence, diplôme	2'138	2'116	2'195	2'186	2'267	2'086	2'077	2'165	2'086	2'139	2067
	<i>dont femmes</i>	1'138	1'124	1'145	1'193	1'232	1'129	1'123	1'152	1'085	1'193	1142
3ème cycle	Etudes postgrades	109	123	134	122	112	105	165	192	173	182	157
	<i>dont femmes</i>	43	37	40	47	52	37	49	69	77	75	74
	Doctorants	80	82	114	94	100	76	109	132	121	110	111
	<i>dont femmes</i>	25	27	39	36	43	33	55	64	58	43	46